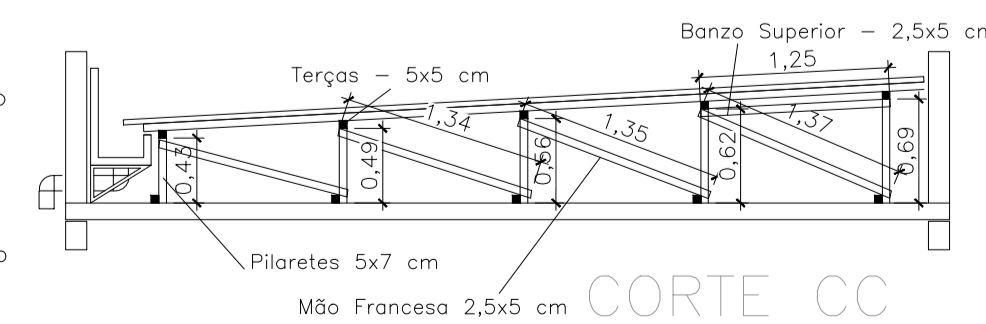
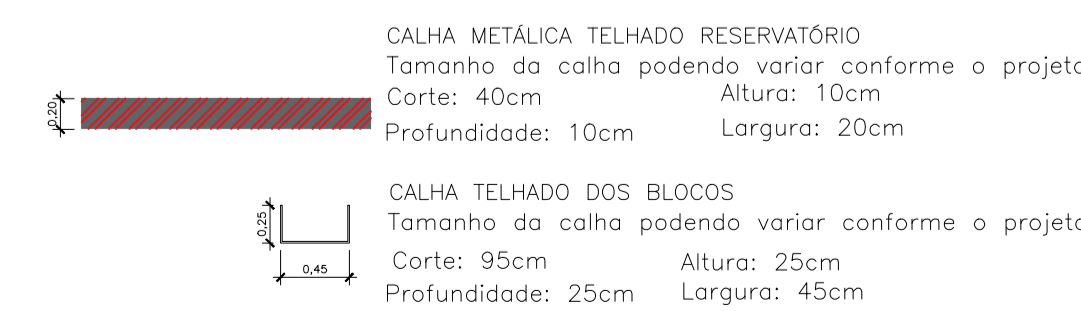
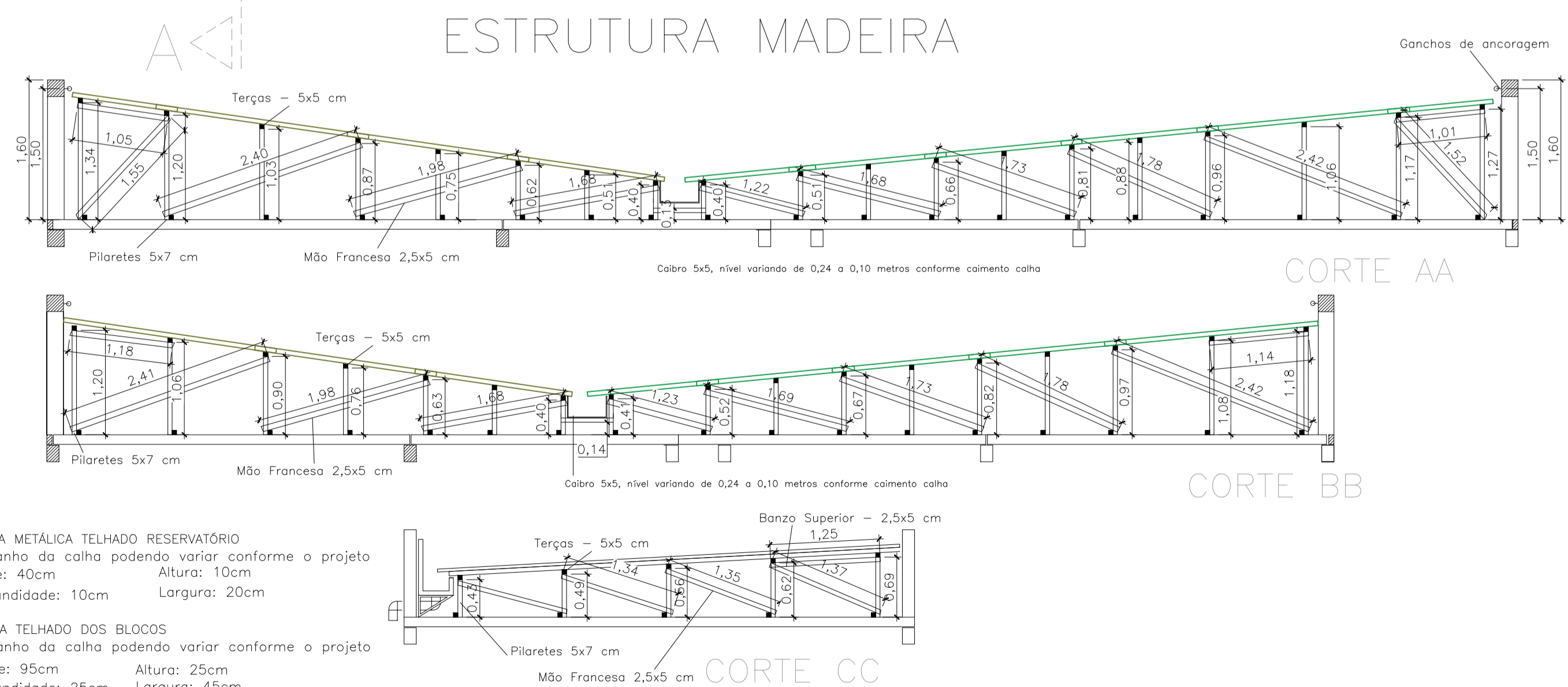
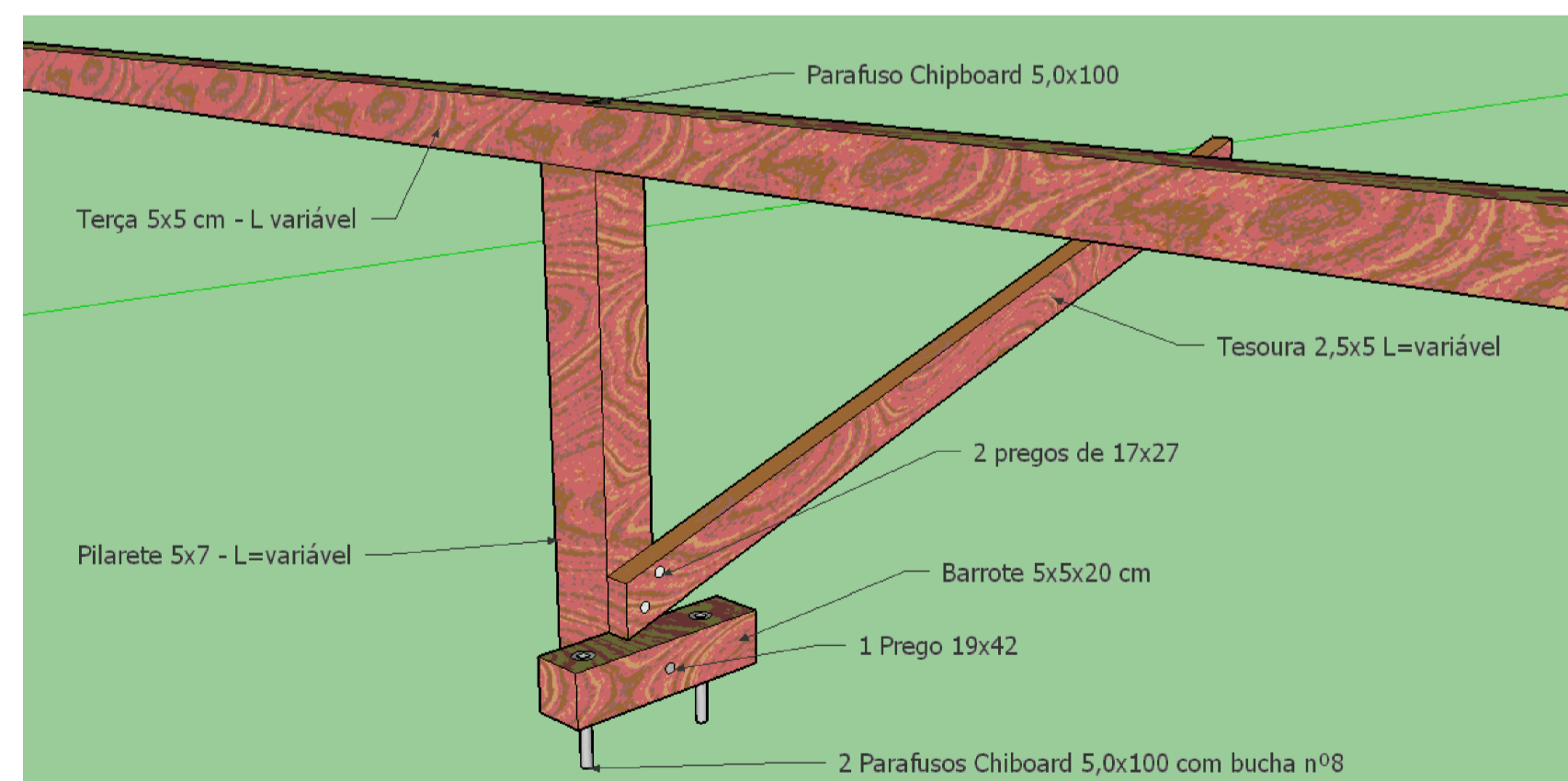


- NOTAS:
- O DIMENSIONAMENTO FOI FEITO CONSIDERANDO MADEIRA DURA DE CLASSE DE RESISTÊNCIA C40 COM AS SEGUINTE PROPRIEDADES MECÂNICAS:
 - RESISTÊNCIA À COMPRESSÃO PARALELO AS FIBRAS - $F_{C0} = 40 \text{ MPa}$;
 - RESISTÊNCIA À TRAÇÃO PARALELO AS FIBRAS - $F_{T0} = 52 \text{ MPa}$;
 - RESISTÊNCIA AO CISALHAMENTO - $F_v = 6,0 \text{ MPa}$;
 - MÓDULO ELASTICIDADE LONGITUDINAL OBTIDO NO ENSAIO DE COMPRESSÃO PARALELO AS FIBRAS - $E_{C0} = 10500 \text{ MPa}$;
 - MASSA ESPECÍFICA APARENTE A 12 % DE UMIDADE - 850 kg/m^3 ;
 - OS PARAFUSOS ESPECIFICADOS SÃO ASTM A307 OU SIMILAR
 - COTAS EM METROS;
 - A MADEIRA ESPECIFICADA DEVERÁ RECEBER TRATAMENTO ADEQUADO PARA PROTEÇÃO CONTRA AGENTES AGRESSIVOS A CARGO DO CLIENTE
 - EM PONTOS ESPECÍFICOS, A DISTÂNCIA ENTRE PILARES NO ALINHAMENTO DA TERÇA PODERÁ CHEGAR A 1,40 METROS PARA DESVIAR DE TUBULAÇÕES HIDROSSANITÁRIAS E ELÉTRICAS QUE POSSAM INTERFERIR NA LOCALIZAÇÃO. A POSIÇÃO DO BARROTE DE MADEIRA PARAFUSADO NA LAJE PODE SER ALTERADA DO LOCAL PARA EVITAR INTERFERÊNCIA DESDE QUE O PILAR SE MANTENHA NO MESMO LOCAL.

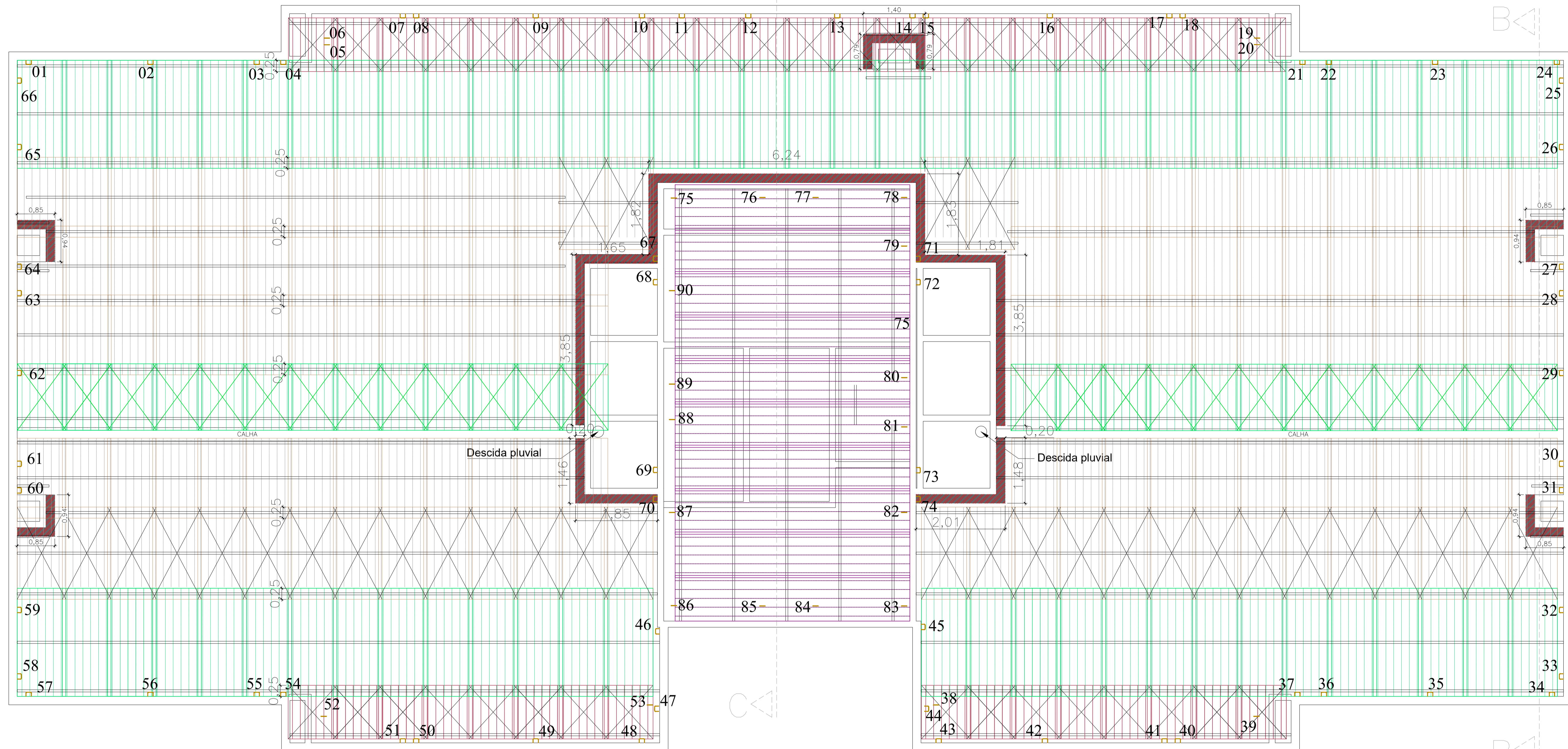


R.03 - 26/02/24 - Conforme relatório técnico nº 003-13/ADT-2024-0089 baseado na NBR 15.575. Foram retiradas as placas de apoio de uma e não necessitam das mesmas, de acordo com o que foi acordado.

R.02 - 15/09/23 - Incluso detalhe das calhas/alçofoadas em volta das churrasqueiras.

R.01 - 12/07/23 - Incluso detalhe sobre as calhas.

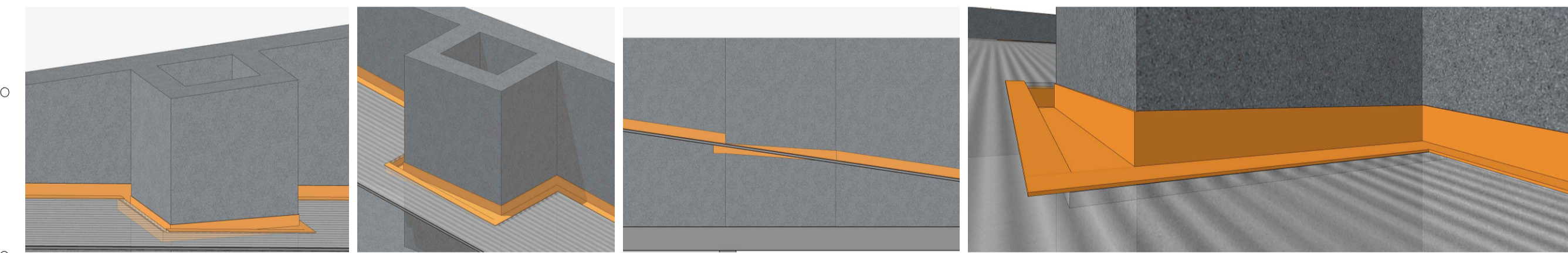
R.00 - 29/09/22 - Lançamento inicial.



LR 40 (5.196.40)

Características do Perfil	Espessura da Chapa (mm)			
	0,43	0,50	0,65	0,80
Momento de Inércia I (cm ⁴ /m)	11,13	13,12	17,40	21,68
Módulo Resistente W (cm ³ /m)	4,39	5,18	6,86	8,55
Peso (daN/m ²)	4,05	4,71	6,13	7,54

CALHA METÁLICA TELHADO RESERVATÓRIO
 Tamanho da calha podendo variar conforme o projeto
 Corte: 40cm Altura: 10cm
 Profundidade: 10cm Largura: 20cm



CALHA TELHADO DOS BLOCOS
 Tamanho da calha podendo variar conforme o projeto
 Corte: 95cm Altura: 25cm
 Profundidade: 25cm Largura: 45cm

CALHA ALGEROZ: Imagens da calha em volta das chaminés das churrasqueiras

NUNCA CAMINHE DIRETAMENTE SOBRE A TELHA.

Nunca pise diretamente sobre as telhas, isso pode causar acidentes, além de trincas e vazamentos.

Sempre utilize tábuas sobre os pontos de apoio para distribuir o peso.

Espessura da telha	Número de apoios por telha						
	1,22	1,53	1,83	2,13	2,44	3,05	3,66
5 mm	2	2	2	3	3	-	-
6 mm	2	2	2	3	3	3*	3*
8 mm	2	2	2	2	3	3*	3*

*Estas telhas necessitam de fixação também nos apoios intermediários.

— C pontos de ancoragem

Telha metálica - 10 peças
1,03 x 5,30m

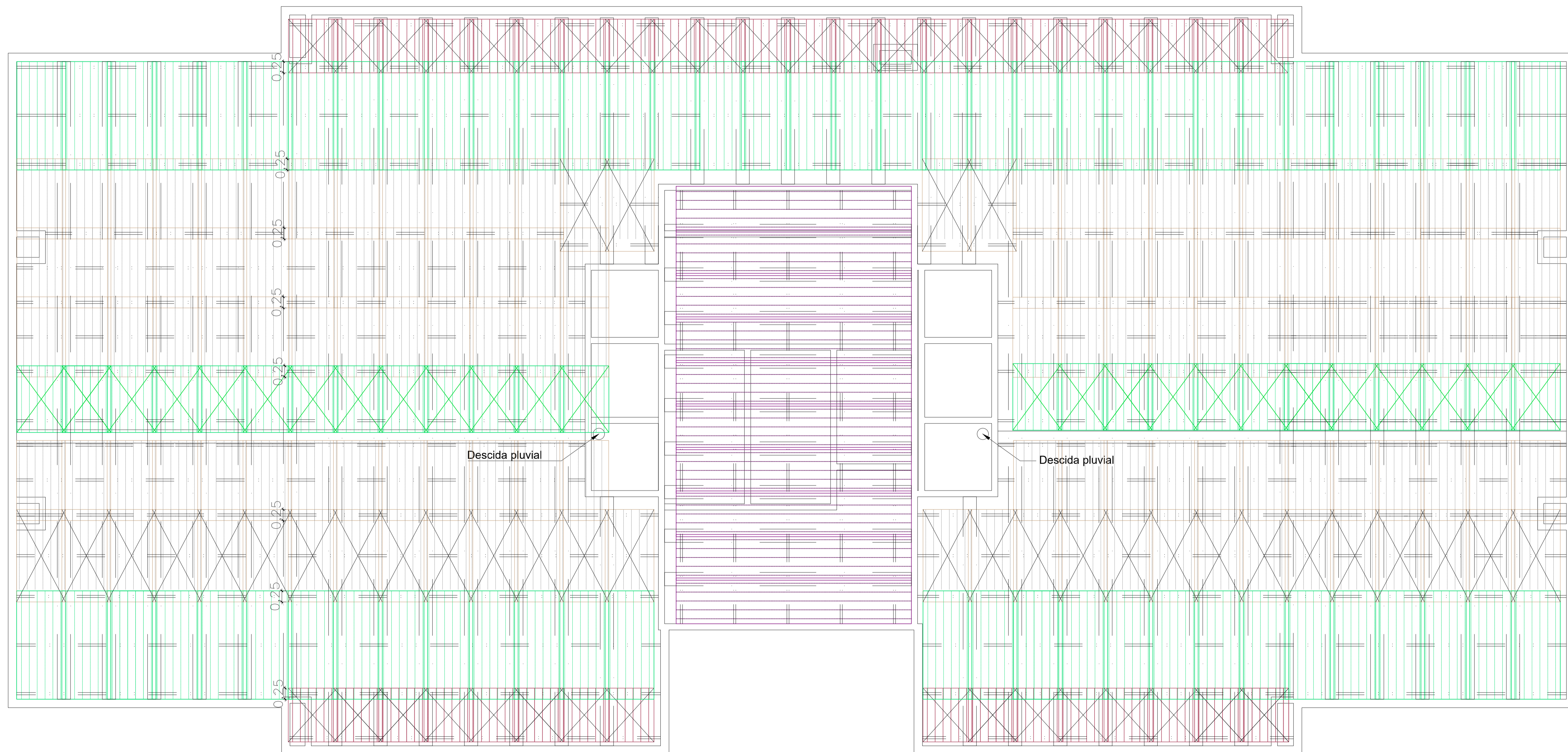
62 peças

32 peças 102 peças 26 peças 38 peças

2,44m 2,13m 1,83m 1,53m 1,22m

NOTAS:
 1) FIXAÇÃO DOS PARAFUSOS DAS TELHAS SERÁ CONFORME RECOMENDAÇÃO DO FABRICANTE DAS TELHAS

R.03 - 26/02/24 - Conforme relatório técnico nº 003-13-ADT-2024-0089 baseado na NBR 15.575. Foram retirados as placas de apoio dada a não necessidade das mesmas, de acordo com o que foi acordado.
 R.02 - 15/09/23 - Incluso detalhe das calhas/algeroz em volta das churrasqueiras.
 R.01 - 12/07/23 - Incluso detalhe sobre as calhas.
 R.00 - 29/09/22 - Lançamento inicial.



MANUTENÇÃO TELHADO

— : — : — : — : — Rota caminhável para manutenção de telhas

□ : □ : □ : □ Tábua de 30 cm e 25 mm de espessura apoiada sobre os pinos de fixação do telhado

R.03 - 26/02/24 - Conforme relatório técnico nº 003-13-ADT-2024-0089 baseado na NBR 15.575, foram retiradas as placas de apoio dada a não necessidade das mesmas, de acordo com o que foi acordado.
 R.02 - 15/09/23 - Inclusão detalhe das calhas/alçanor em volta das churrasqueiras.
 R.01 - 12/07/23 - Inclusão detalhe sobre as calhas.

R.00 - 29/09/22 - Lançamento inicial.

REVISÃO	DATA:	PRANCHA
03	26/02/2024	03
DESENHO:	Greice Machado	