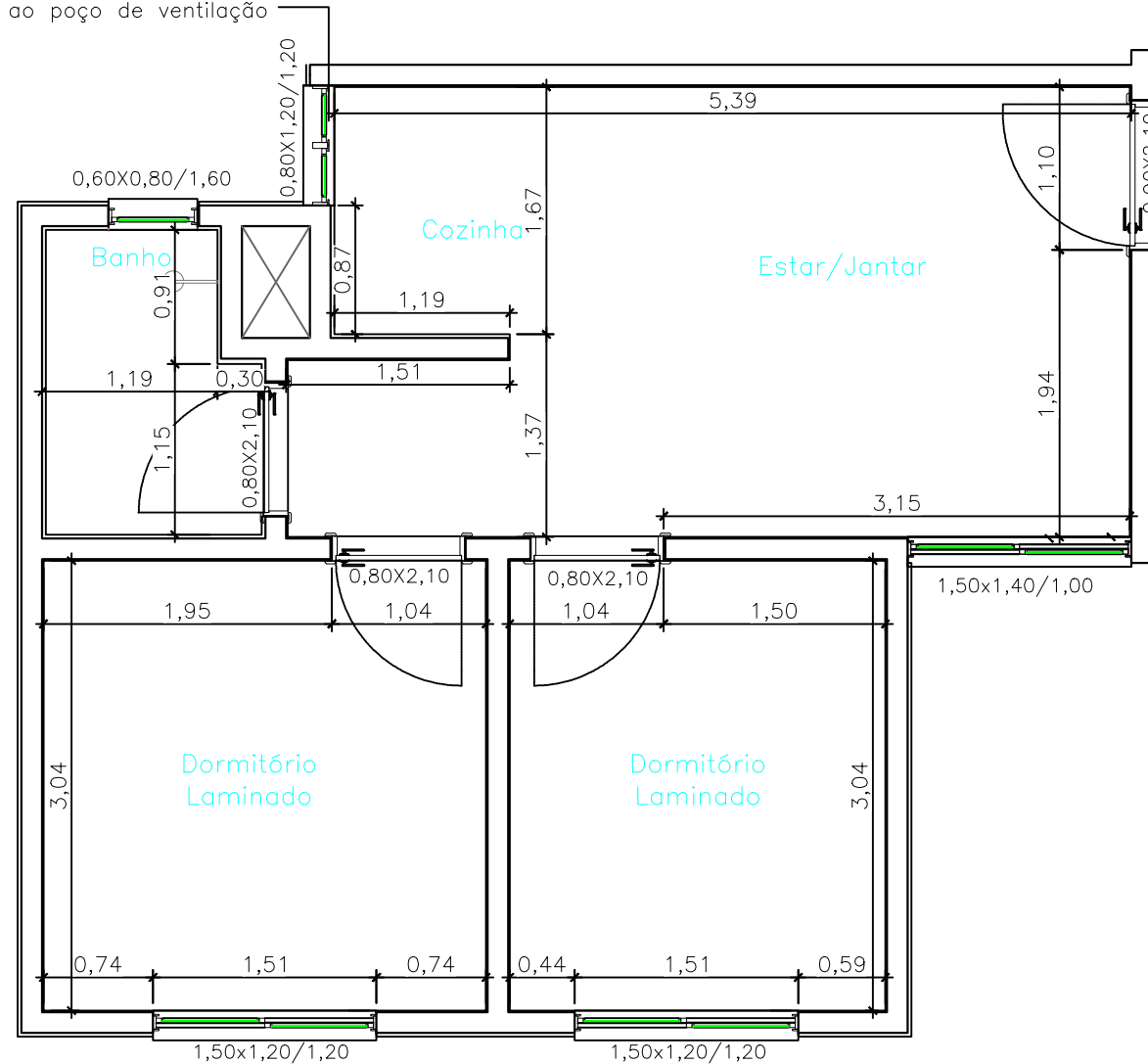
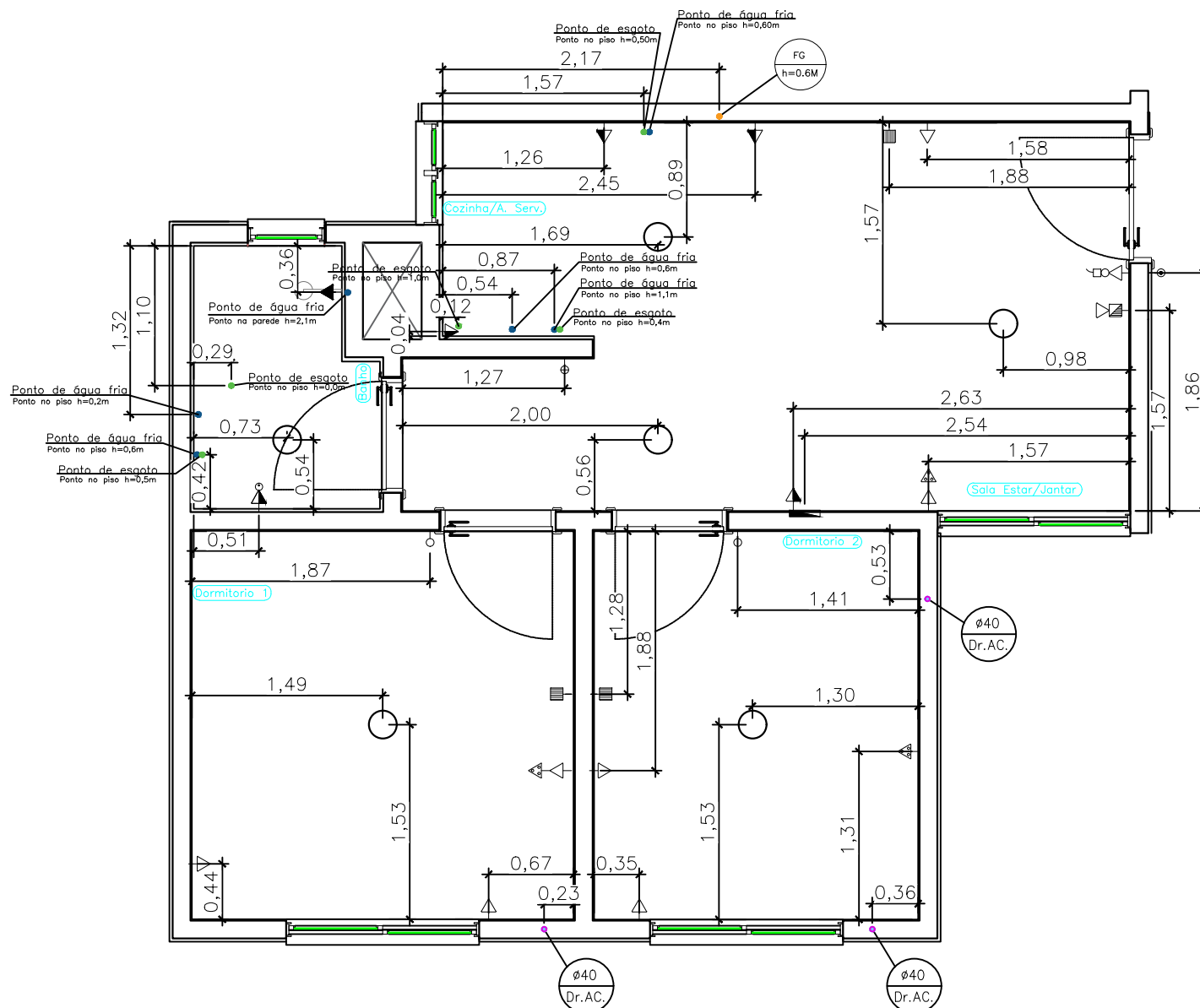


Alguns aptos térreos poderão ter uma porta de 0,80x2,10 para acesso ao poço de ventilação



De acordo com o código civil 10406/02 Art. 500, as dimensões de construção podem apresentar até 5% de diferença das medidas em projetos, portanto essas medidas devem ser usadas somente para fins de orçamento não de projeto de móveis.



- INTERFONE (1,1m)
- TELEFONE (0,3m)
- CAMPAINHA (2,10m)
- ANTENA DE TV/INTERNET (0,3m)
- INTERRUPTOR / TOMADA MÉDIA (1,10m)
- INTERRUPTOR / TOMADA BAIXA (0,3m e 1,10m)
- TOMADA ALTA (2,10m)
- TOMADA MÉDIA (1,10m)
- TOMADA BAIXA (0,3m)
- TOMADA PARA AR-CONDICIONADO (2,10m)
- INTERRUPTOR SIMPLES (1,10m)
- INTERRUPTOR DUPLO (1,10m)
- PULSADOR CAMPAINHA (1,10m)
- LUMINÁRIA ARANDELA NA PAREDE (2,10m)
- QUADRO DE DISTRIBUIÇÃO (1,40 m)
- Ponto de Luz no teto
- Dr.AC.
- Ponto de Gás (FG h=0.6M)
- Ponto de Água Fria
- Ponto de Esgoto

Devido a necessidades técnicas, poderá haver mudanças na posição de alguns pontos no decorrer da obra. De acordo com o código civil 10406/02 Art. 500, as dimensões de construção podem apresentar até 5% de diferença das medidas em projetos, portanto essas medidas devem ser usadas somente para fins de orçamento não de projeto de móveis.