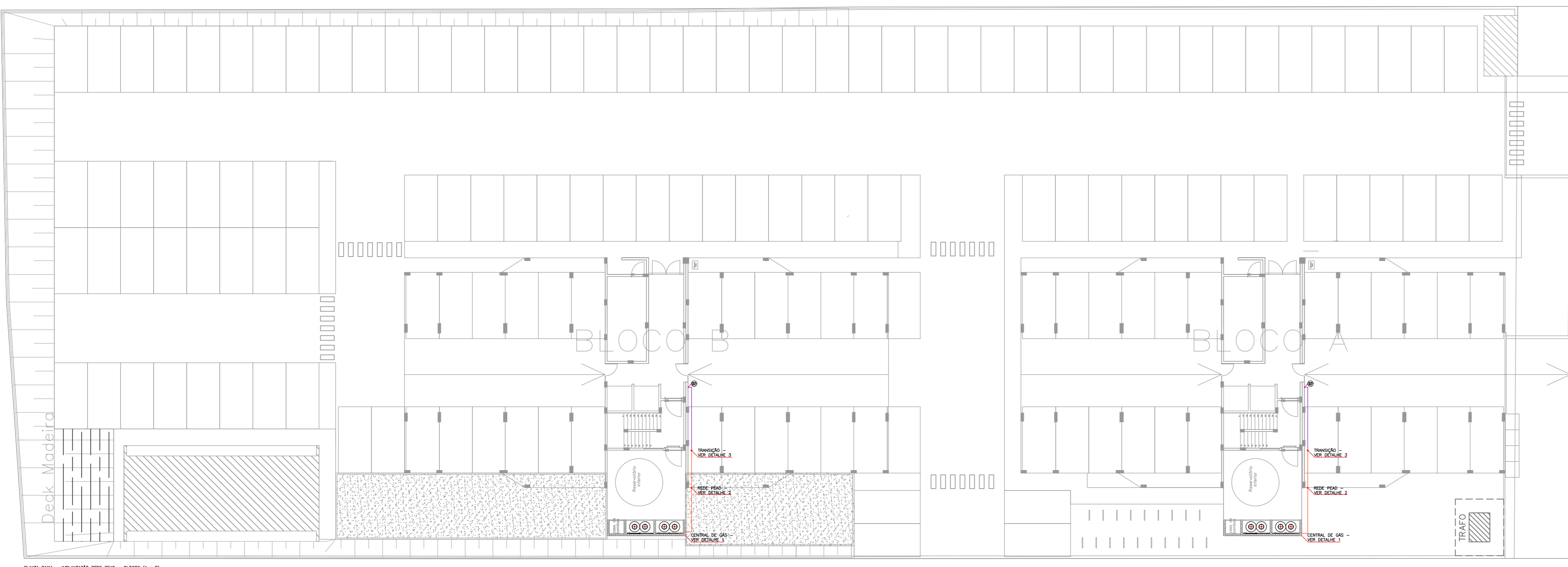
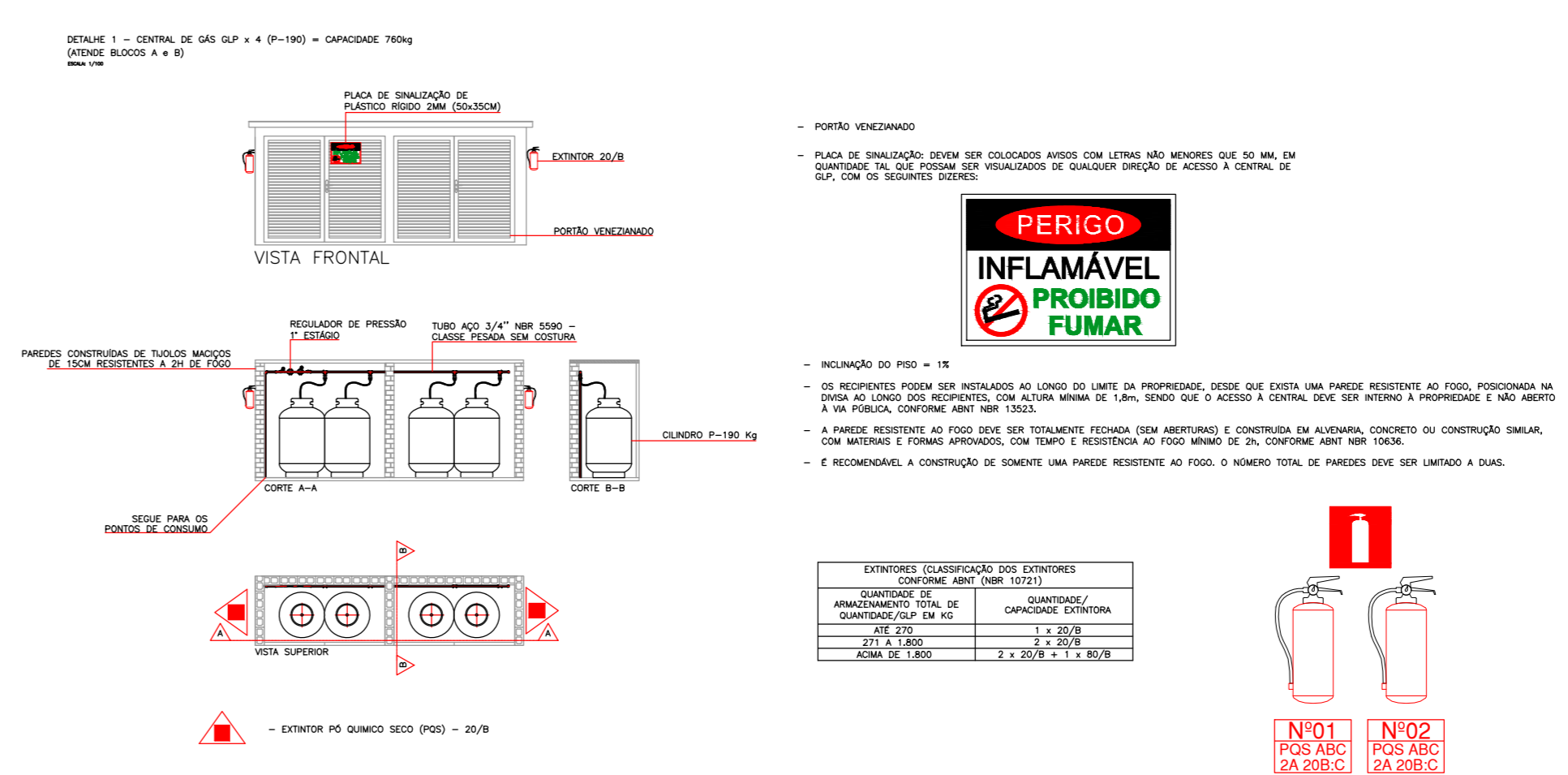


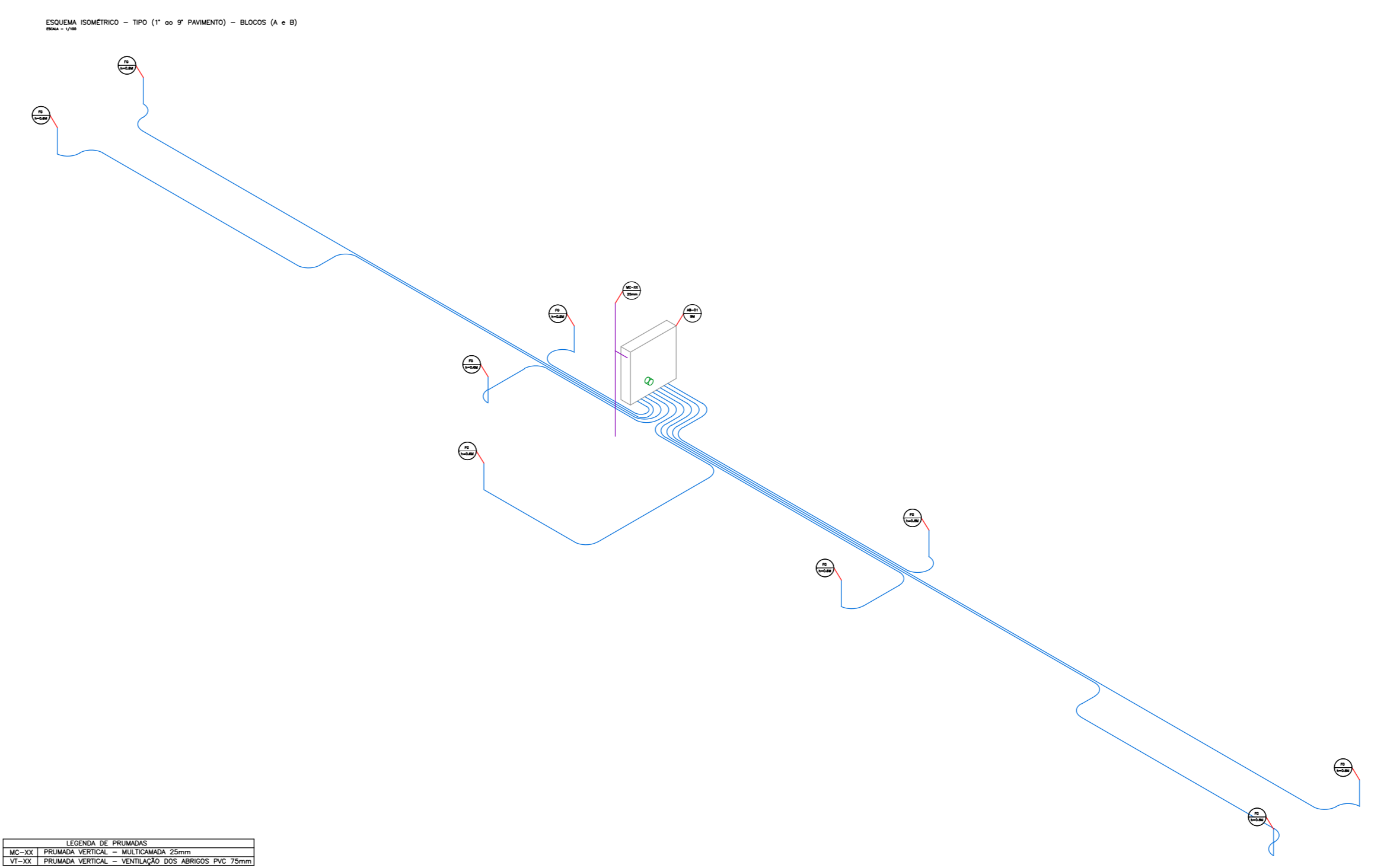
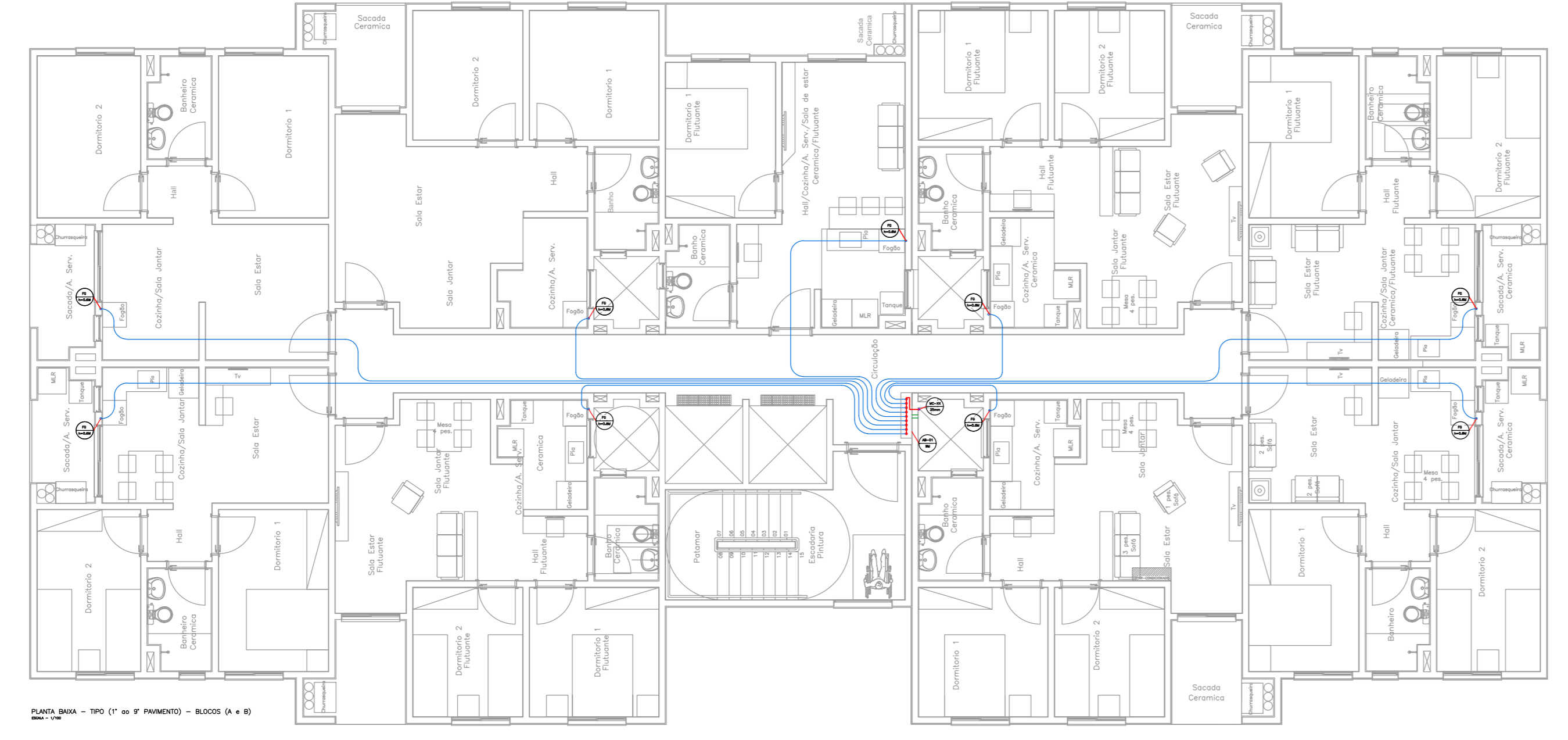
NOTA: A VANTAGEM DESENVOLVIDA NESTE PROJETO NÃO CONSIDERA O USO DE COZINHA EM BARRACÃO, DESENVOLVIDA EM ALGUNS PROJETOS DE EDIFÍCIOS RESIDENCIAIS, DEVIDO ÀS LIMITAÇÕES DE ESPAÇO E À NECESSIDADE DE ATENDER ÀS EXIGÊNCIAS DE SEGURANÇA, COMO A INSTALAÇÃO DE SINALIZADORES DE FUMOS E SINALIZADORES DE FUGA DE GÁS, A INSTALAÇÃO DE SINALIZADORES DE FUMOS E SINALIZADORES DE FUGA DE GÁS, A INSTALAÇÃO DE SINALIZADORES DE FUMOS E SINALIZADORES DE FUGA DE GÁS, A INSTALAÇÃO DE SINALIZADORES DE FUMOS E SINALIZADORES DE FUGA DE GÁS.



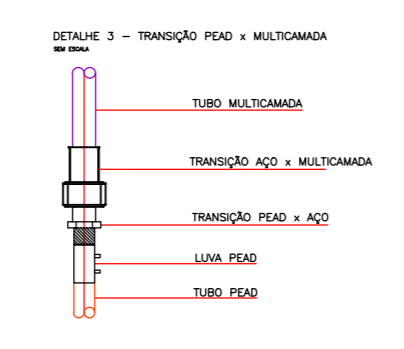
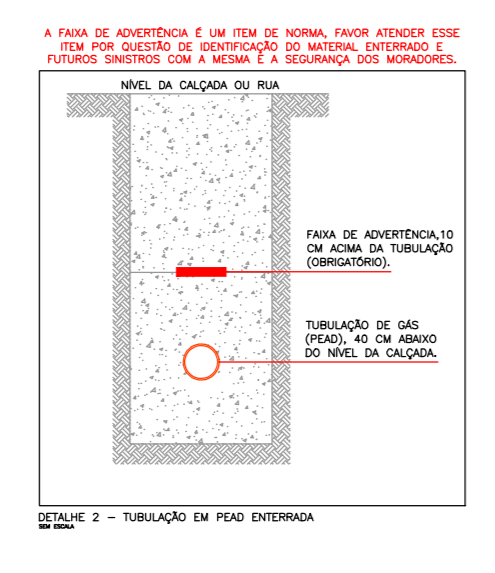
RUA CARLOS LANZER



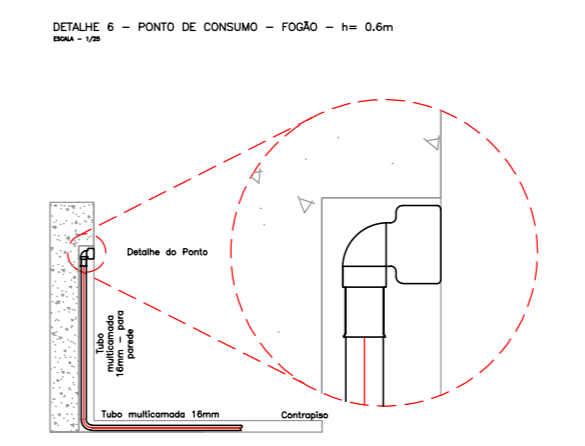
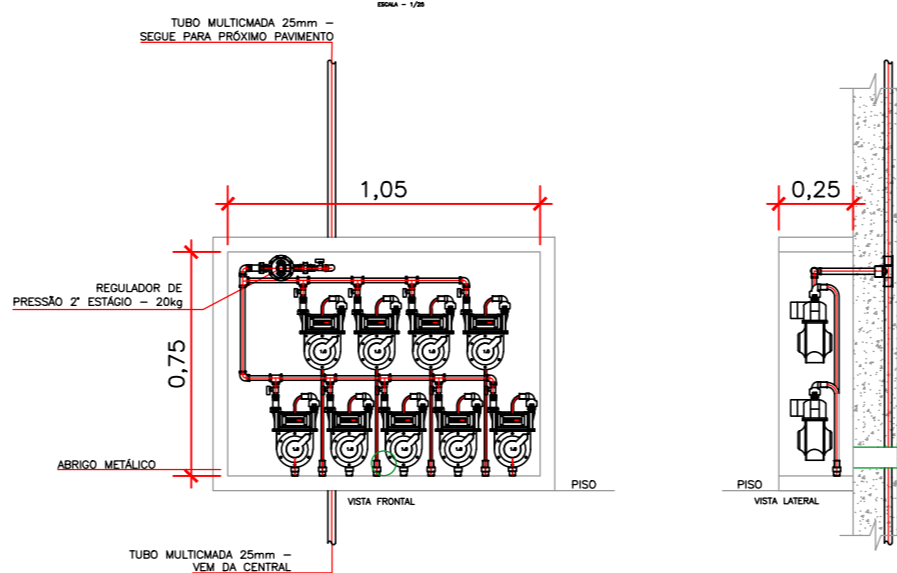
- OBSERVAÇÕES GERAIS PARA ABASTECIMENTO À GRELHA:
- 1 - A instalação de equipamentos de gás deve ser feita em ambientes ventilados, com ventilação adequada para a remoção dos gases escapados.
  - 2 - Os equipamentos de gás devem ser instalados em locais que não sejam diretamente acessíveis ao público, devendo ser protegidos por grades ou portas de aço inoxidável.
  - 3 - Os equipamentos de gás devem ser instalados em locais que não sejam diretamente acessíveis ao público, devendo ser protegidos por grades ou portas de aço inoxidável.
  - 4 - Os equipamentos de gás devem ser instalados em locais que não sejam diretamente acessíveis ao público, devendo ser protegidos por grades ou portas de aço inoxidável.
  - 5 - Os equipamentos de gás devem ser instalados em locais que não sejam diretamente acessíveis ao público, devendo ser protegidos por grades ou portas de aço inoxidável.
  - 6 - Os equipamentos de gás devem ser instalados em locais que não sejam diretamente acessíveis ao público, devendo ser protegidos por grades ou portas de aço inoxidável.
  - 7 - Os equipamentos de gás devem ser instalados em locais que não sejam diretamente acessíveis ao público, devendo ser protegidos por grades ou portas de aço inoxidável.
  - 8 - Os equipamentos de gás devem ser instalados em locais que não sejam diretamente acessíveis ao público, devendo ser protegidos por grades ou portas de aço inoxidável.
  - 9 - Os equipamentos de gás devem ser instalados em locais que não sejam diretamente acessíveis ao público, devendo ser protegidos por grades ou portas de aço inoxidável.
  - 10 - Os equipamentos de gás devem ser instalados em locais que não sejam diretamente acessíveis ao público, devendo ser protegidos por grades ou portas de aço inoxidável.



LEGENDA DE CORES	LEGENDA DE SÍMBOLOS	LEGENDA DE LINHAS
[Cores]	[Símbolos]	[Linhas]



TIPO	RESERVAÇÃO DE RESERVA	CONTADOR DE RESERVA
SISTEMA ELÉTRICO DE POTÊNCIA EM BARRAS	30	10 (SEM BARRAS)
SISTEMA ELÉTRICO DE POTÊNCIA EM BARRAS	30	10 (SEM BARRAS)
TUBULAÇÃO DE GÁS	50	10
TUBULAÇÃO DE GÁS	50	10
TUBULAÇÃO DE GÁS	50	10
TUBULAÇÃO DE GÁS	50	10
TUBULAÇÃO DE GÁS	50	10
TUBULAÇÃO DE GÁS	50	10
TUBULAÇÃO DE GÁS	50	10
TUBULAÇÃO DE GÁS	50	10



PROJETO DE INSTALAÇÃO DE REDE DE DISTRIBUIÇÃO DE GÁS

CONDÔMIO RESIDENCIAL MONTE OLIMPO

RUA CARLOS LANZER, Nº 127, BARRIO ROSADORA - NOVO HAMBURG - RS

PROPRIETÁRIO: [Nome]

RESP. TÉCNICO: [Nome]

RESP. EXECUTOR: [Nome]

PROFESSOR: [Nome]

PROJETO ASSOC: [Nome]

SCALE: [Nome]

REVISÃO: [Nome]

DATA: [Data]

PROJETO ASSOC: [Nome]

SCALE: [Nome]

REVISÃO: [Nome]

DATA: [Data]