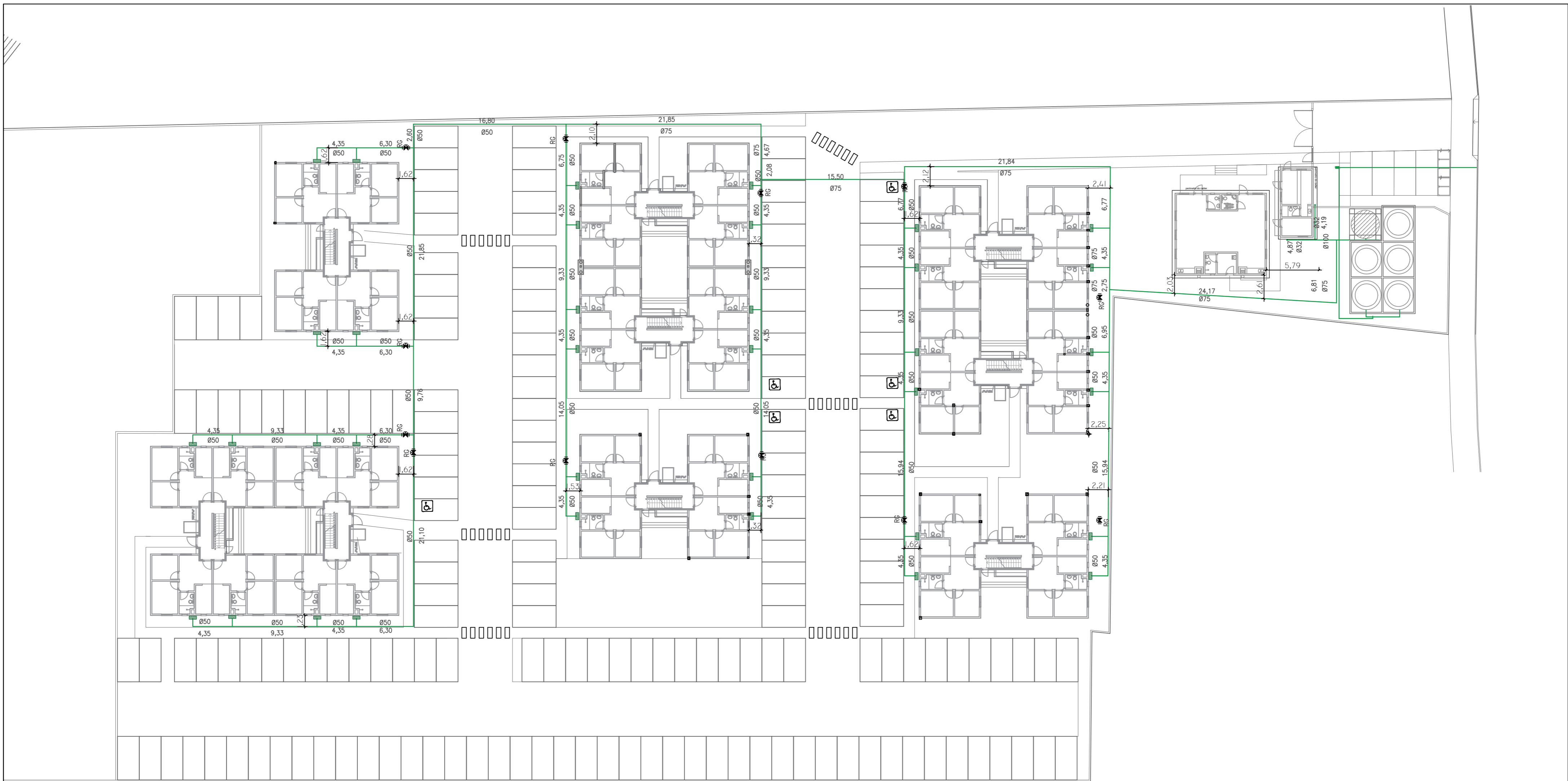
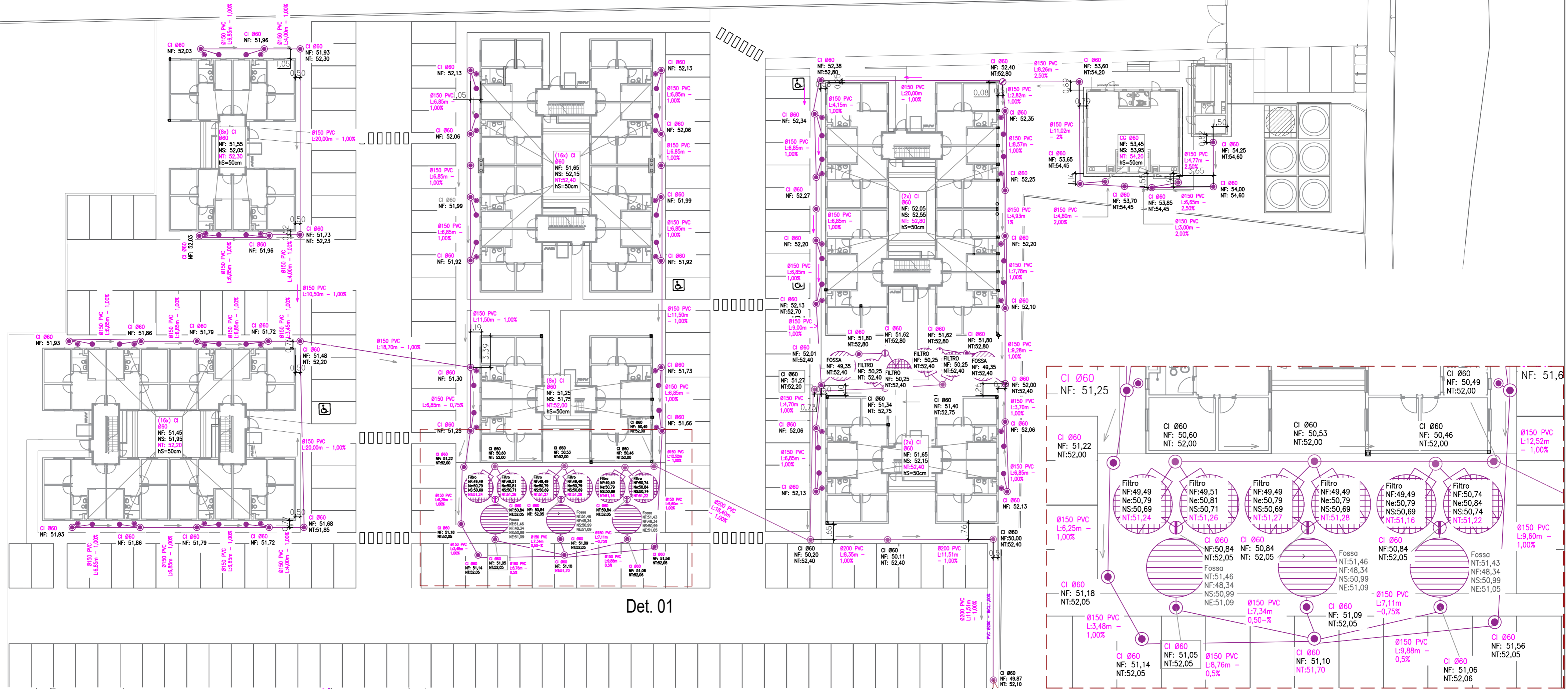


- R10 - Alterada posição da descida pluvial no bloco F e inseridas novas caixas (CI) para fazer a a respectiva coleta.
- R.09 - Alterado níveis finais da pavimentação conforme executado e alterado níveis de tampa das redes pluviais
- R.08 - Adicionar nível de fundo da caixa de retenção Alterado acesso ao empreendimento e localização das caixas elétrica e telefonica
- R.07 - Alterado o nível de tampa da caixa de retenção pluvial.
- R.06 - Alterado o posicionamento da caixa de retenção
- R.05 - Incluído extensão da rede cloacal
- R.04 - Alterar as caixas de retenção pluvial
- R.03 - Modificada a posição das caixas de telefone e elétrica em função da escada de acesso aos medidores.
- R.02 - Adicionadas caixas para contemplar rede de interfonos
- R.01 - Adicionado amarração das caixas
- R.00 - Lançamento inicial

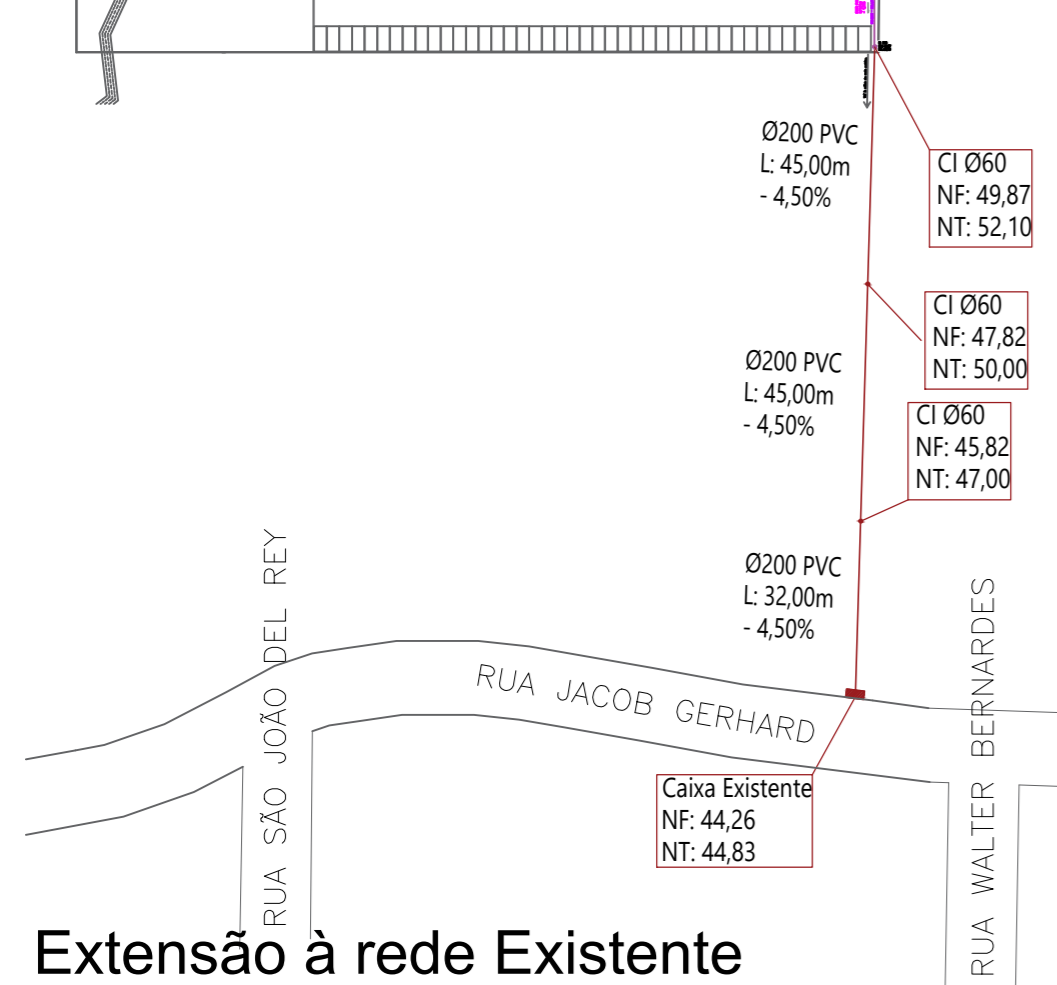


- R10 - Alterada posição da descida pluvial no bloco F e inseridas novas caixas (CI) para fazer a a respectiva coleta.
- R.09 - Alterado níveis finais da pavimentação conforme executado e alterado níveis de tampa das redes pluviais
- R.08 - Adicionar nível de fundo da caixa de retenção Alterado acesso ao empreendimento e localização das caixas elétrica e telefonica
- R.07 - Alterado o nível de tampa da caixa de retenção pluvial.
- R.06 - Alterado o posicionamento da caixa de retenção
- R.05 - Incluído extensão da rede cloacal
- R.04 - Alterar as caixas de retenção pluvial
- R.03 - Modificada a posição das caixas de telefone e elétrica em função da escada de acesso aos medidores.
- R.02 - Adicionadas caixas para contemplar rede de interfonos
- R.01 - Adicionado amarração das caixas
- R.00 - Lançamento inicial



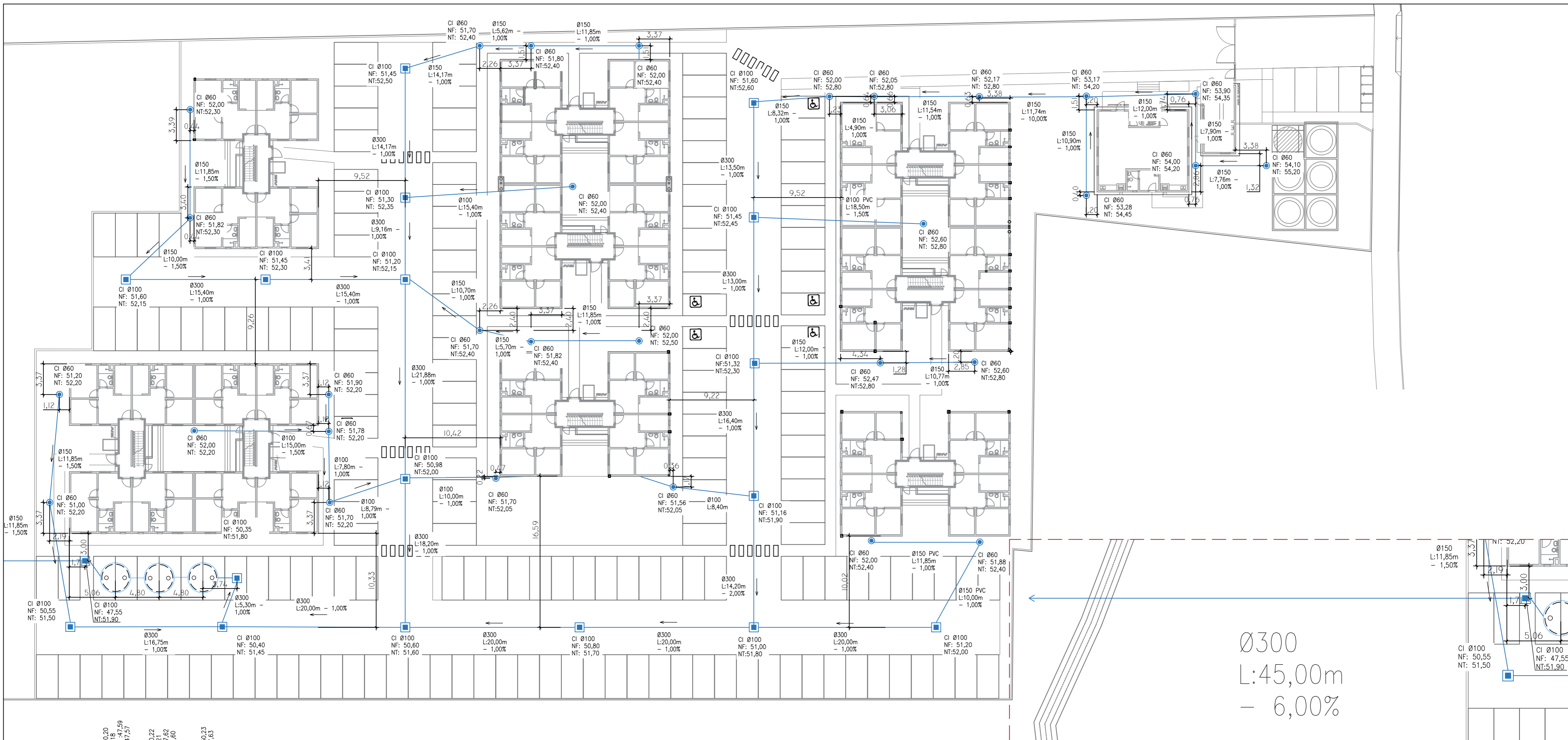
Det. 01

Det. 01



Extensão à rede Existente

- R10 - Alterada posição da descida pluvial no bloco F e inseridas novas caixas (CI) para fazer a respectiva coleta.
- R.09 - Alterado níveis finais da pavimentação conforme executado e alterado níveis de tampa das redes pluviais
- R.08 - Adicionar nível de fundo da caixa de retenção Alterado acesso ao empreendimento e localização das caixas elétrica e telefonica
- R.07 - Alterado o nível de tampa da caixa de retenção pluvial.
- R.06 - Alterado o posicionamento da caixa de retenção
- R.05 - Incluído extensão da rede cloacal
- R.04 - Alterar as caixas de retenção pluvial
- R.03 - Modificada a posição das caixas de telefone e elétrica em função da escada de acesso aos medidores.
- R.02 - Adicionadas caixas para contemplar rede de interfonos
- R.01 - Adicionado amarração das caixas
- R.00 - Lançamento inicial

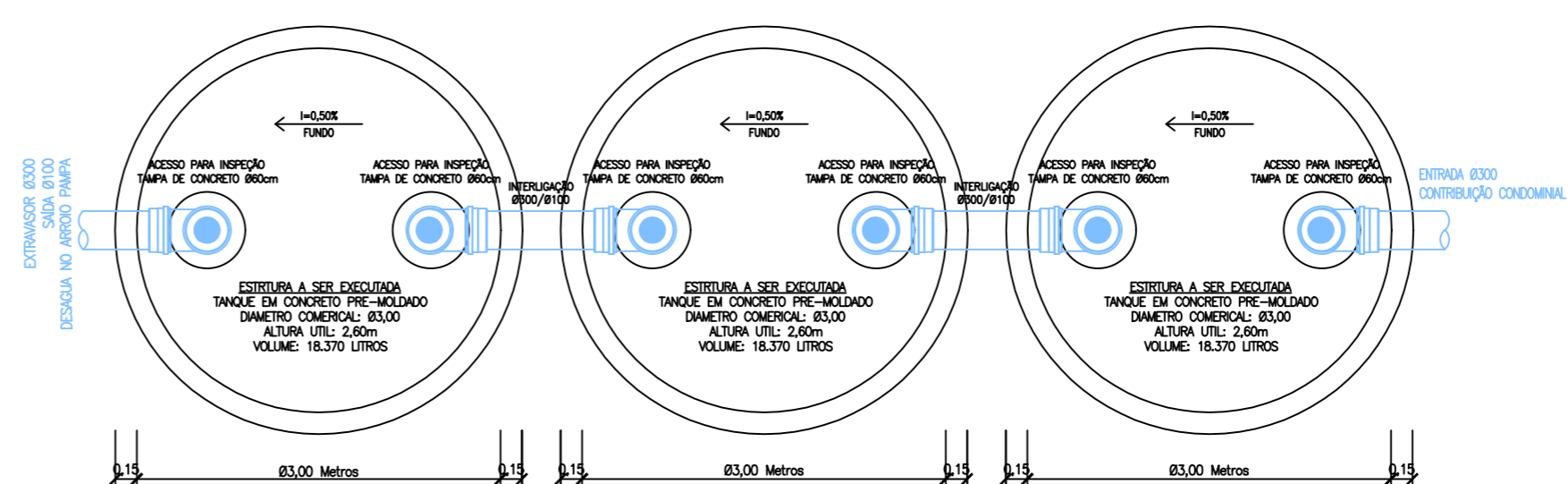
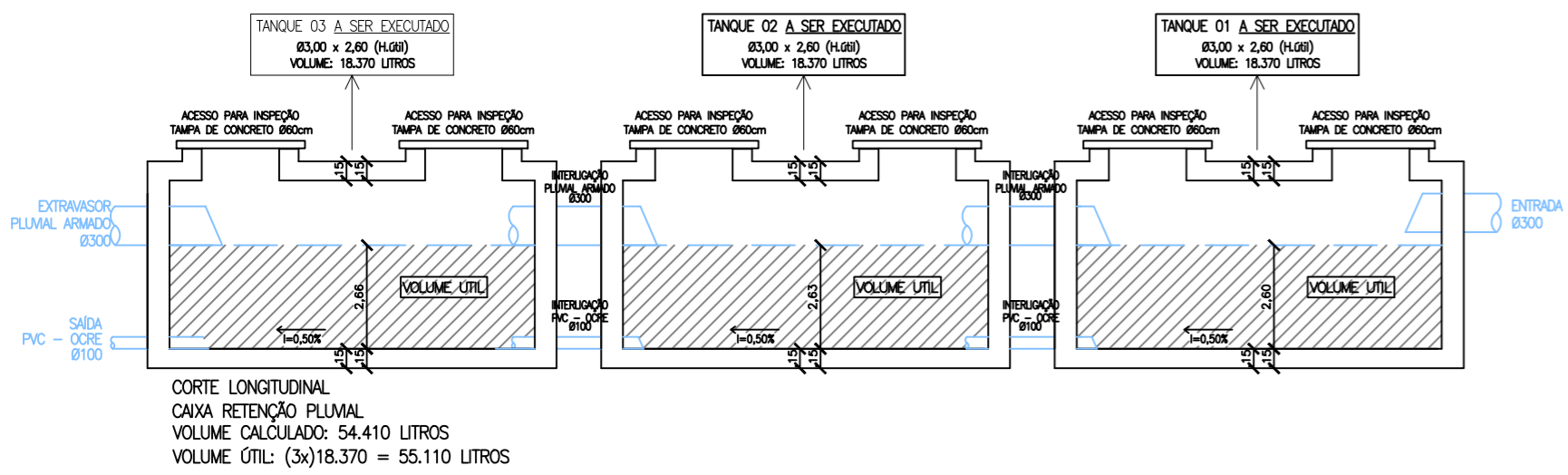


0,20
18
47,59
47,57

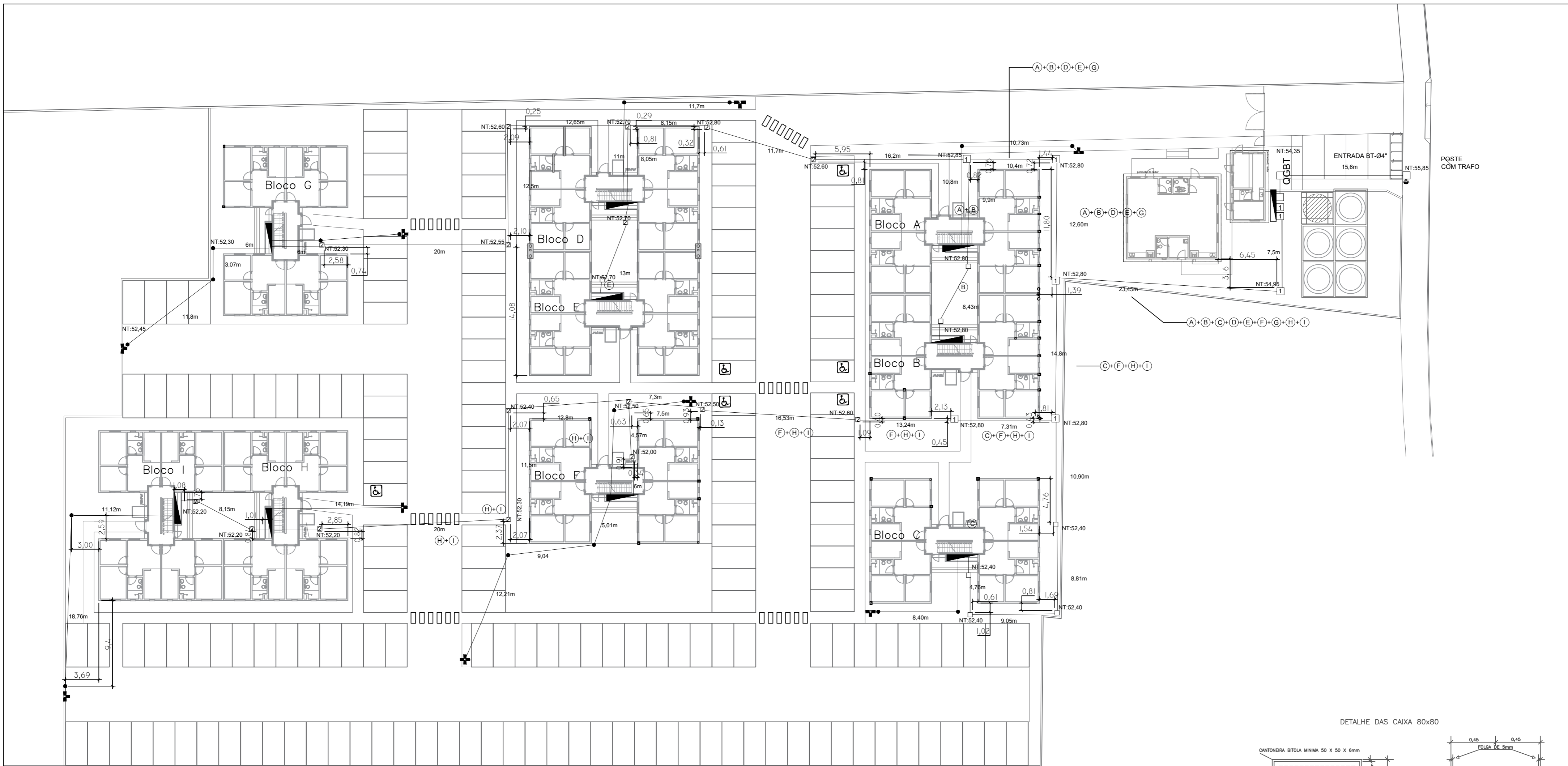
0,22
21
7,62
7,60

10,33
7,63

Prolongamento da rede ao Arroio

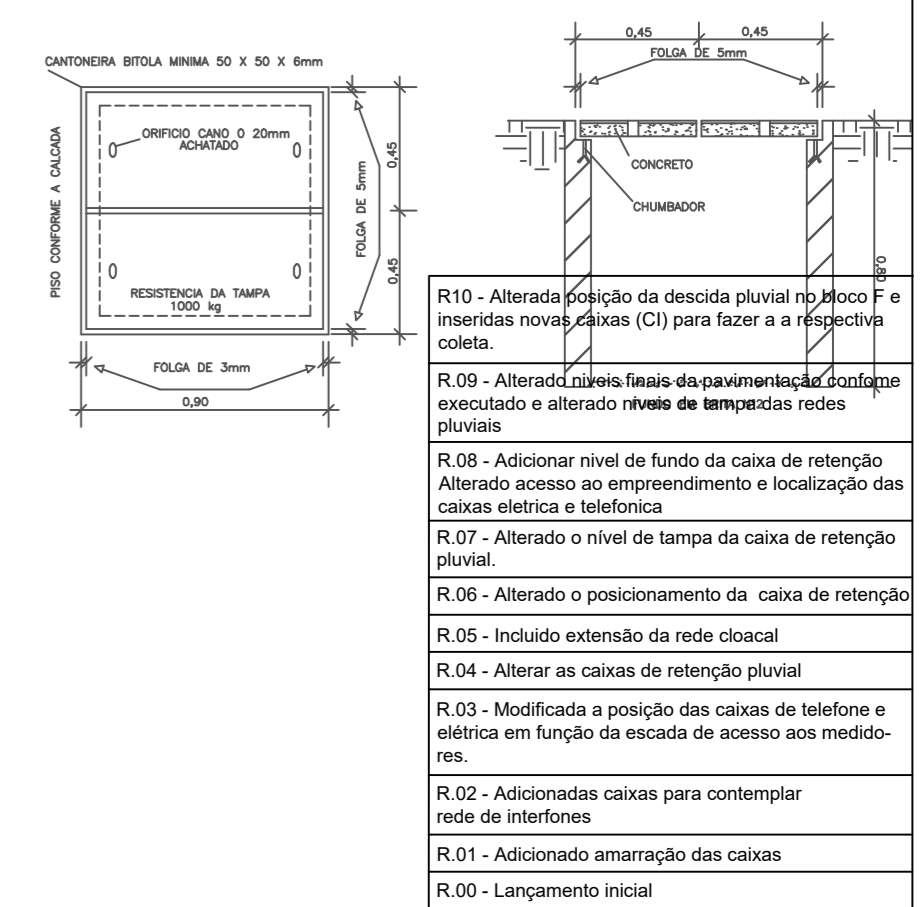


- R10 - Alterada posição da descida pluvial no bloco F e inseridas novas caixas (CI) para fazer a respectiva coleta.
- R.09 - Alterado níveis finais da pavimentação conforme executado e alterado níveis de tampa das redes pluviais
- R.08 - Adicionar nível de fundo da caixa de retenção Alterado acesso ao empreendimento e localização das caixas elétrica e telefonica
- R.07 - Alterado o nível de tampa da caixa de retenção pluvial.
- R.06 - Alterado o posicionamento da caixa de retenção
- R.05 - Incluído extensão da rede cloacal
- R.04 - Alterar as caixas de retenção pluvial
- R.03 - Modificada a posição das caixas de telefone e elétrica em função da escada de acesso aos medidores.
- R.02 - Adicionadas caixas para contemplar rede de interfonos
- R.01 - Adicionado amarração das caixas
- R.00 - Lançamento inicial



POSTE COM TRAFÓ

DETALHE DAS CAIXAS 80x80



- R10 - Alterada posição da descida pluvial no Bloco F e inseridas novas caixas (CI) para fazer a respectiva coleta.
- R.09 - Alterado níveis finais da pavimentação conforme executado e alterado níveis de tampas das redes pluviais
- R.08 - Adicionar nível de fundo da caixa de retenção Alterado acesso ao empreendimento e localização das caixas elétrica e telefonica
- R.07 - Alterado o nível de tampa da caixa de retenção pluvial.
- R.06 - Alterado o posicionamento da caixa de retenção
- R.05 - Incluído extensão da rede cloacal
- R.04 - Alterar as caixas de retenção pluvial
- R.03 - Modificada a posição das caixas de telefone e elétrica em função da escada de acesso aos medidores.
- R.02 - Adicionadas caixas para contemplar rede de interfonos
- R.01 - Adicionado amarração das caixas
- R.00 - Lançamento inicial

- A = 4x1#35mm²-CL.5-1kV - PEAD Ø2"
- B = 4x1#35mm²-CL.5-1kV - PEAD Ø2"
- C = 4x1#35mm²-CL.5-1kV - PEAD Ø2"
- D = 4x1#70mm²-CL.5-1kV - PEAD Ø3"
- E = 4x1#70mm²-CL.5-1kV - PEAD Ø3"
- F = 4x1#50mm²-CL.5-1kV - PEAD Ø3"
- G = 4x1#70mm²-CL.5-1kV - PEAD Ø3"
- H = 4x1#70mm²-CL.5-1kV - PEAD Ø3"
- I = 4x1#95mm²-CL.5-1kV - PEAD Ø3"

- 1 □ CX. ALVENARIA 80x80x80cm TAMPA BIPARTIDA COM LACRES
- 2 □ CX. ALVENARIA 50x50x70cm TAMPA COM LACRES

OBSERVAÇÕES
 NAS CAIXAS DE ALVENARIA MAIS PRÓXIMAS DE CADA PAINEL, O RAMAL DEVERÁ TER UMA LAÇADA DE FOLGA, BEM COMO NAS CAIXAS PRÓXIMAS AO QGBT.
 EM TODO O TRAJETO DOS RAMAIS, O ELETRODUTO DEVERÁ SER ENCIMADO POR FITA DE ADVERTÊNCIA.
 NA JUNÇÃO ENTRE DUTO PEAD E CURVA PVC USAR LUVA DE TRANSIÇÃO.
 OS ELETRODUTOS DEVERÃO FICAR ENTERRADOS A UMA PROFUNDIDADE DE 60cm.

