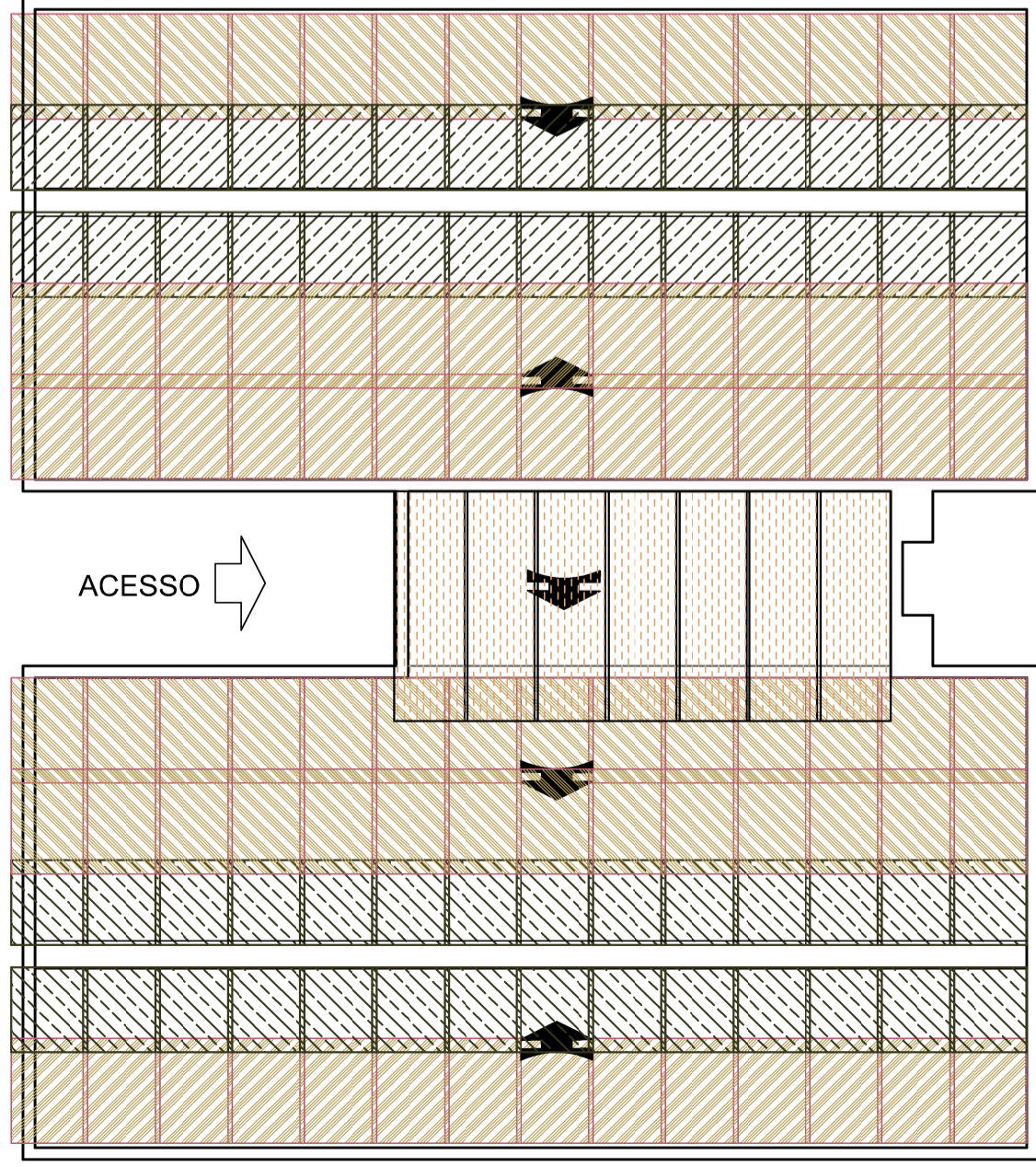
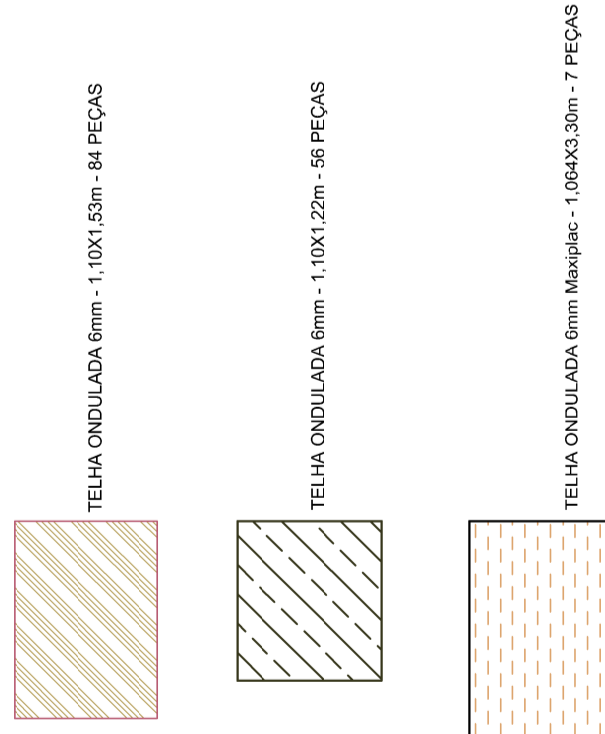


Plano de Telhas
esc:1/100



BLOCO SIMPLES

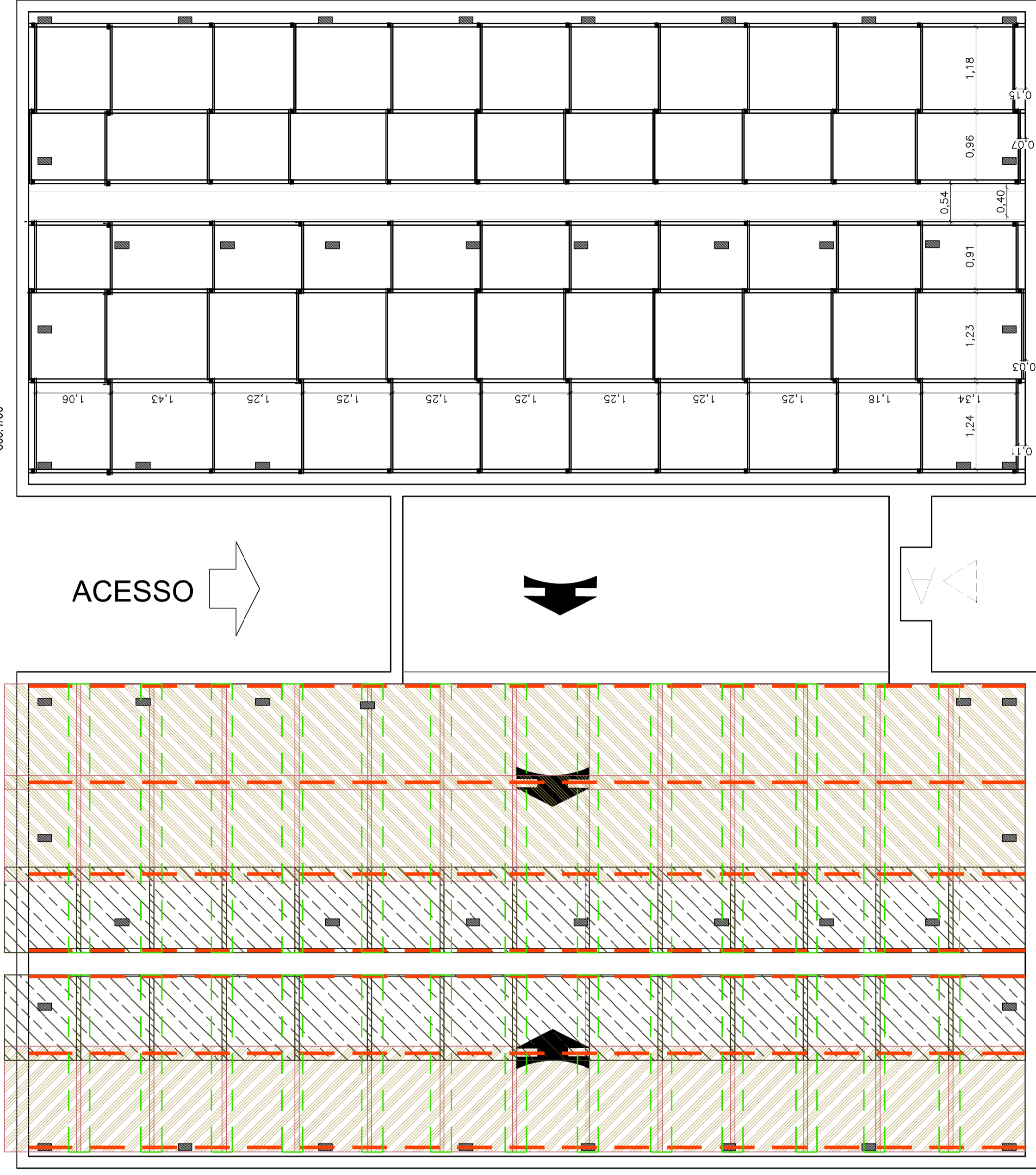


Número de apoios por telha							
Espessura da telha	1,22	1,53	1,83	2,13	2,44	3,05	3,66
5 mm	2	2	2	3	3	-	-
6 mm	2	2	2	3	3	3*	3*
8 mm	2	2	2	2	3	3*	3*

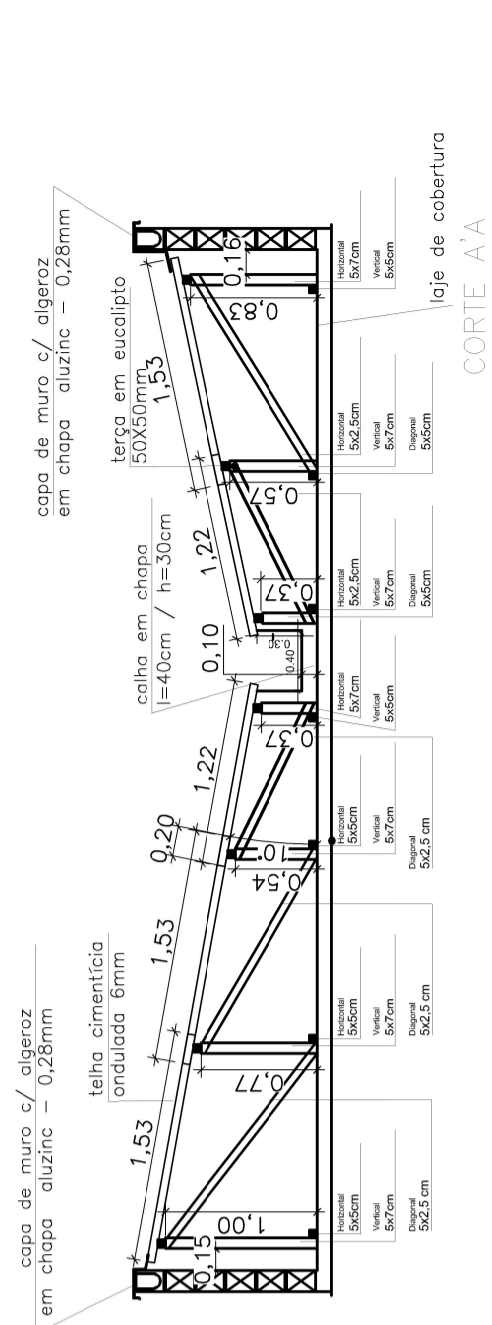
*Estas telhas necessitam de fixação também nos apoios intermediários.

- R.05 - Alterada altura dos pontaletes
- R.04 - Alterada conforme a compra das telhas
- R.03 - Adicionada as medidas das calhas
- R.02 - Incluído ponto de ancoragem na janela de acesso ao telhado
- R.01 - Alteração da localização das tiras devido aos pontos de ancoragem
- R.00 - Lançamento inicial

Planta de estrutura do telhado
esc:1/50

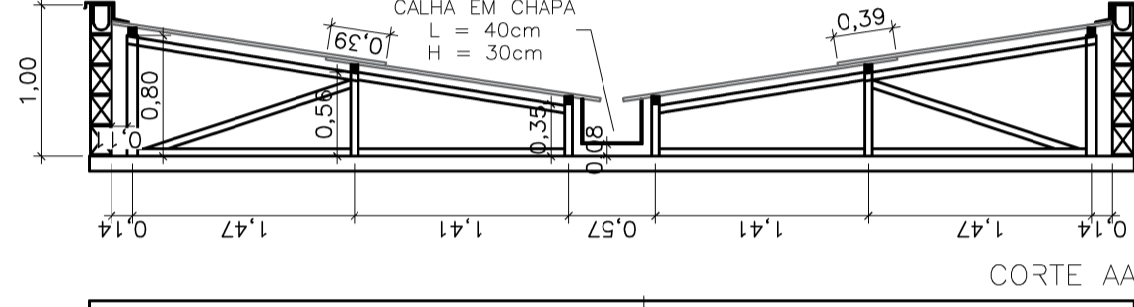
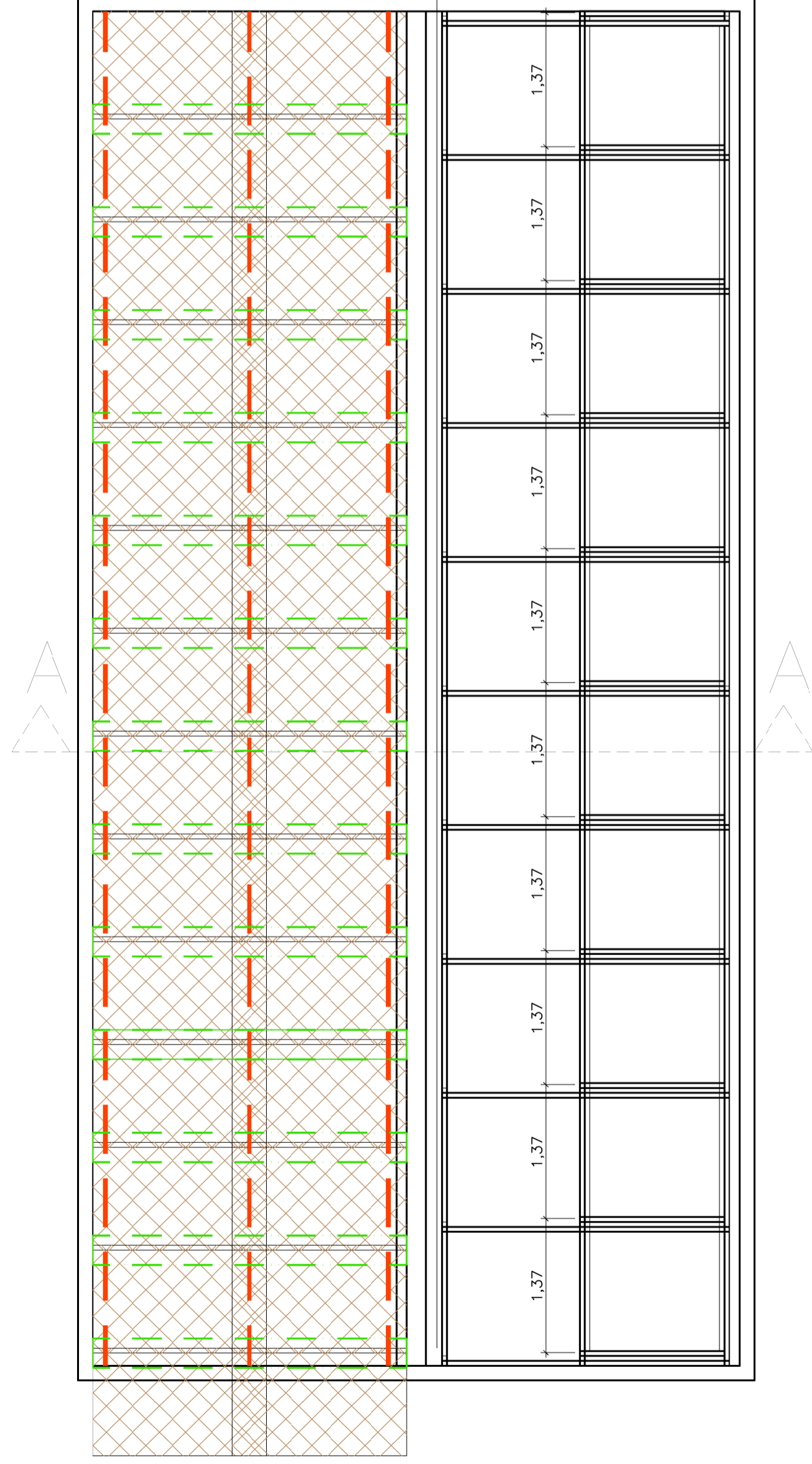


- Rota caminhável para manutenção das telhas
- Tabua de madeira, de 30cm e 25mm de espessura apoiada sobre os pinos de fixação do telhado
- Bloco para fixação da Espera de Ancoragem



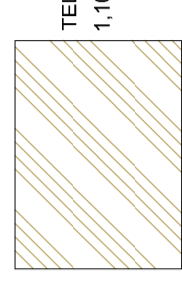
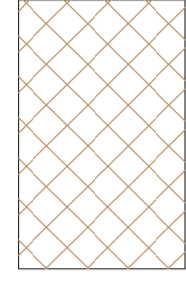
CORTE A/A

Planta de Cobertura
Salão de Festas
esc:1/50

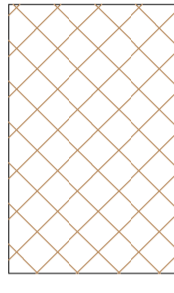


— Rota caminhável para manutenção das telhas
— Tabua de madeira de 30cm e 25mm de espessura apoiada sobre os pinos de fixação do telhado

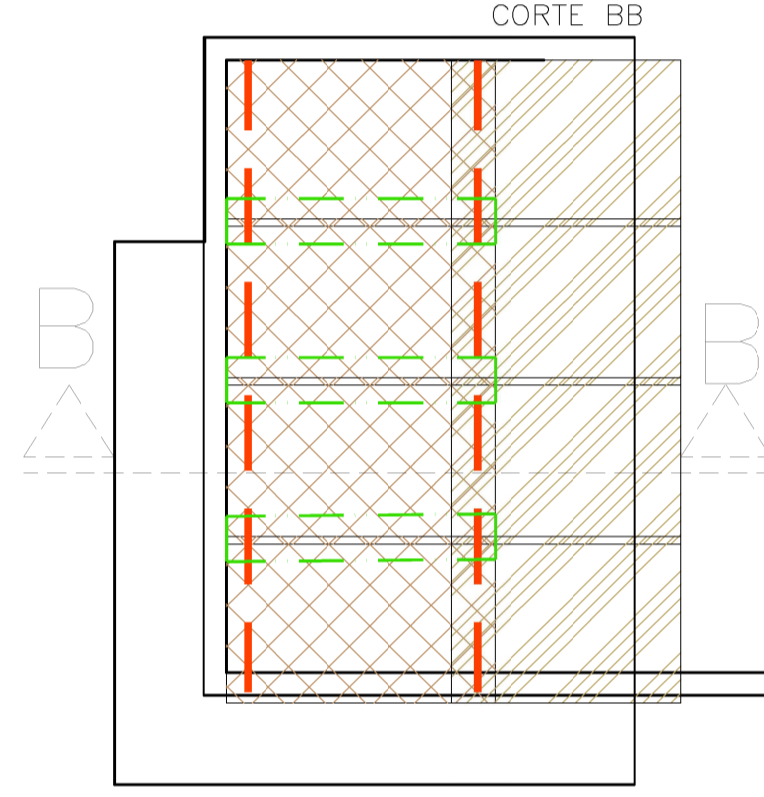
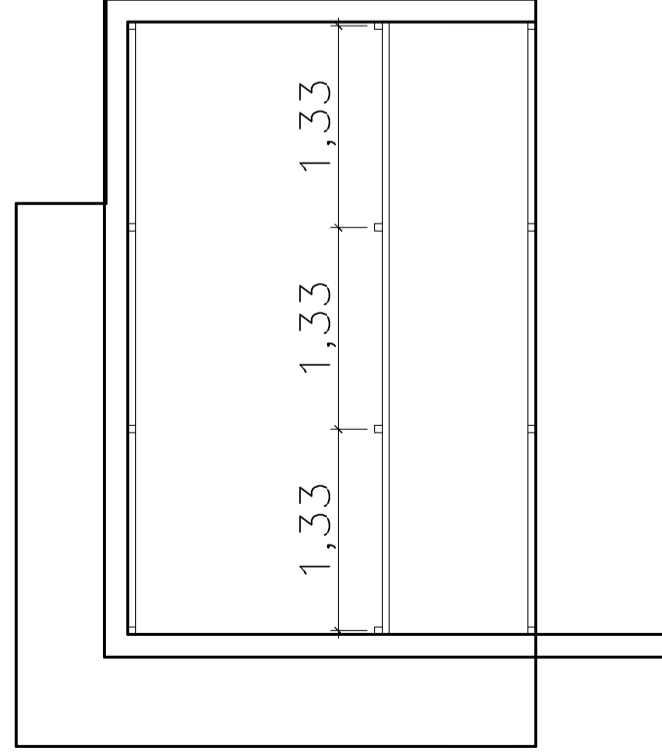
PORTARIA



SALÃO DE FESTAS



Planta de Cobertura
Portaria
esc:1/50



Número de apoios por telha

Espessura da telha	1,22	1,53	1,83	2,13	2,44	3,05	3,66
5 mm	2	2	2	3	3	—	—
6 mm	2	2	2	3	3	3*	3*
8 mm	2	2	2	2	3	3*	3*

*Estas telhas necessitam de fixação também nos apoios intermediários.

- R.05 - Alterada altura dos pontaleiros
- R.04 - Alterada conforme a compra das telhas
- R.03 - Adicionada as medidas das calhas
- R.02 - Incluído ponto de ancoragem na janela de acesso ao telhado
- R.01 - Alteração da locação das trifas devido aos pontos de ancoragem
- R.00 - Lançamento inicial

Planta de estrutura
da Portaria
esc:1/50



Cópia
Controlada

Residencial Verona

Projeto de Telhado

RESPONSÁVEL TÉCNICO
Albert Koellin

REVISÃO
05

VOLUME
/

DATA:
Janeiro/2016

DESENHO:
Fernanda Sperficco

PRANCHA:
02